

Οδηγός Καζίνο με Πραγματικά Χρήματα

Οδηγίες βήμα- βήμα για επαλήθευση λογαριασμού casino

Από το  **APATI**.INFO

Όταν παίζετε σε ένα **real money casino**, με πραγματικά χρήματα δηλαδή, θέλετε να είστε σίγουροι πως η ιστοσελίδα που έχετε διαλέξει είναι νόμιμη, ασφαλής και αξιόπιστη. Στην Ελλάδα η αγορά των τυχερών παιχνιδιών, διαδικτυακών και μη, είναι ρυθμισμένη και όλες οι ιστοσελίδες τυχερών παιχνιδιών ελέγχονται από την Επιτροπή Εποπτείας και Ελέγχου Παιγνίων (ΕΕΕΠ).

Πάντα θα πρέπει να διαλέγετε μια ιστοσελίδα που κατέχει άδειες από ρυθμιστικές αρχές στο χώρο το διαδικτυακού τζόγου, οι οποίες είναι εγκεκριμένες από την ΕΕΕΠ. Μερικές από τις πιο γνωστές αρχές παροχής αδειών στην ελληνική αγορά είναι η MGA (Malta Gambling Authority) και η UKGC (UK Gambling Commission). Φυσικά, υπάρχουν και άλλοι οργανισμοί υπεύθυνοι για την αδειοδότηση των casino online στην Ελλάδα και δεν θα πρέπει να παραξενευτείτε αν δείτε κάποιο casino να έχει άδεια από την αρχή του Γιβραλτάρ για παράδειγμα.



Αφού είστε σίγουροι πλέον πως η ιστοσελίδα της επιλογής σας είναι νόμιμη και ασφαλής πρέπει να κάνετε εγγραφή στο online casino. Ένα από τα σημαντικότερα βήματα κατά τη διαδικασία αυτή είναι η επιβεβαίωση λογαριασμού καζίνο. Αυτή είναι μια νόμιμη διαδικασία που πρέπει να ακολουθείται από όλους και παρακάτω θα σας την αναλύσουμε βήμα- βήμα.

Βήμα 1: Σάρωση (Scan) των Εγγράφων σας

Προκειμένου να επιβεβαιώσετε τον λογαριασμό σας θα πρέπει να παράσχετε κάποια έγγραφα στο διαδικτυακό καζίνο της επιλογής σας για να επιβεβαιώσετε την ταυτότητά σας. Αυτά τα έγγραφα, όπως λογαριασμός ΔΕΗ ή Τηλεφώνου, αποτελούν νόμιμη διαδικασία για την αποφυγή ξεπλύματος μαύρου χρήματος μέσω των τυχερών παιχνιδιών.

Για να επιτευχθεί αυτό θα πρέπει να σαρώσετε και να 'ανεβάσετε' τα ακόλουθα έγγραφα:

- ◆ Διαβατήριο ή αστυνομική ταυτότητα
- ◆ Λογαριασμός κοινής ωφέλειας π.χ. ΔΕΗ, ΕΥΔΑΠ

Ίσως να σας ζητηθούν και τα ακόλουθα στοιχεία:

- ◆ Στοιχεία κάρτας ή τραπεζικού λογαριασμού
- ◆ Αριθμός κινητού τηλεφώνου

Όταν παίζετε σε ένα νόμιμο καζίνο με πραγματικά χρήματα μπορείτε να είστε σίγουροι ότι τα δεδομένα σας είναι ασφαλή. Αν από ην άλλη θέλετε περισσότερες εγγυήσεις, καλό θα ήταν να διαβάσετε τις πολιτικές απορρήτου της εκάστοτε ιστοσελίδας, ώστε να σιγουρευτείτε πως θα χρησιμοποιηθούν τα δεδομένα σας και από ποιους.



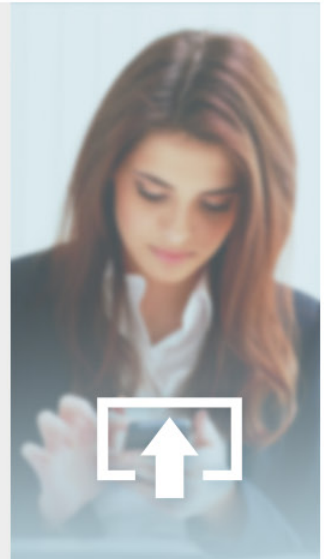
1

Βήμα 2: Αποστολή Εγγράφων στο Καζίνο για Επιβεβαίωση

Θα σας ζητηθεί να γίνει επιβεβαίωση του λογαριασμού σας μέσα στον επόμενο μήνα. Αυτό το χρονικό περιθώριο μπορεί να διαφέρει από ιστοσελίδα σε ιστοσελίδα. Επίσης μπορεί να χρειαστεί να επιβεβαιώσετε τον αριθμού τηλεφώνου σας, μέσω αποστολής κάποιων μηνυμάτων.



Όλα τα διαδικτυακά καζίνο παρέχουν οδηγίες για το πως να επιβεβαιώσετε το λογαριασμό σας. Ωστόσο, η διαδικασία είναι αρκετά απλή. Συνήθως, κάθε φορά που επισκέπτεστε το καζίνο και αφού έχετε συνδεθεί με το λογαριασμό σας, ένα αυτόματο μήνυμα για επαλήθευση θα εμφανίζεται στην οθόνη σας, θυμίζοντάς σας πόσο χρόνο έχετε ακόμα για να την πραγματοποιήσετε. Αν και πάλι αυτό δεν γίνει, μπορείτε από το μενού στο λογαριασμό σας να βρείτε την ενότητα της επιβεβαίωσης λογαριασμού.

Η διαδικασία αυτή δεν παίρνει πάνω από μερικές ώρες. Ωστόσο, αν στείλετε τα έγγραφα σας εκτός ωραρίου εργασίας ίσως καθυστερήσει λίγο περισσότερο. Σε κάθε περίπτωση, αν αντιμετωπίσετε οποιοδήποτε πρόβλημα με τα έγγραφα σας ή την διαδικασία σας προτείνουμε να επικοινωνήσετε με την εξυπηρέτηση πελάτων. Εκεί θα σας περιμένουν φιλικόι πράκτορες να λύσουν τα θέματα που αντιμετωπίζονται ακόμα και στα ελληνικά.



1


Θα πρέπει να επιλέξετε τη χώρα διαμονής σας


 **Greece** 


ΕΚΚΙΝΗΣΗ ΕΓΓΡΑΦΗΣ


+21 Ετών - Έχετε ήδη λογαριασμό? [Συνδεθείτε τώρα](#)
Έχετε κάποιο ερώτημα? [Επικοινωνήστε μαζί μας](#)

2


EMAIL*
myemail@gmail.com 

ΚΩΔΙΚΟΣ
***** 


ΕΠΙΒΕΒΑΙΩΣΗ ΚΩΔΙΚΟΣ
***** 

ΝΟΜΙΣΜΑ
EUR 

3

ΕΥΡΕΣΗ ΔΙΕΥΘΥΝΣΗΣ 

Εισάγετε τον έγκυρο αριθμό του κινητού σας για να γίνει η επαλήθευση. [NetBet!](#)

ΚΩΔΙΚΟΣ ΧΩΡΑΣ **+30**  ΑΡΙΘΜΟΣ

Λήψη Κωδικού Επαλήθευσης

ΕΠΙΒΕΒΑΙΩΣΗ ΣΤΙΣ ΠΡΟΚΛΗΣΕΙΣ >

4

Σας έχει αποσταλεί ένα SMS **+30 67389204**.

Θα χρειαστεί να εισάγετε τον τετραψήφιο κωδικό που σας παρέχεται.

Δεν λάβατε τον κωδικό επαλήθευσης; **Μπορείτε να ζητήσετε έναν νέο κωδικό εδώ**

2